

en caso de emergencia...

INSTRUCCIONES BÁSICAS DE EMERGENCIAS



EN CASO DE EVACUACIÓN

1. No utilices los ascensores.
2. En presencia de humo, tápate la nariz con un pañuelo, húmedo preferentemente, y camina agachado.
3. Si no puedes usar las salidas o te encuentras incapacitado avisa a CONSERJERÍA y permanece en la estancia con la puerta cerrada. Recuerda señalar tu presencia por las ventanas.
4. No te pares según llegues a la calle para evitar aglomeraciones en las salidas.

RECOMENDACIONES BÁSICAS

Mantén el lugar de trabajo limpio y ordenado.

No obstaculices en ningún momento los recorridos y salidas de evacuación, así como el acceso a extintores, bocas de incendio, salidas de emergencia, cuadros eléctricos.

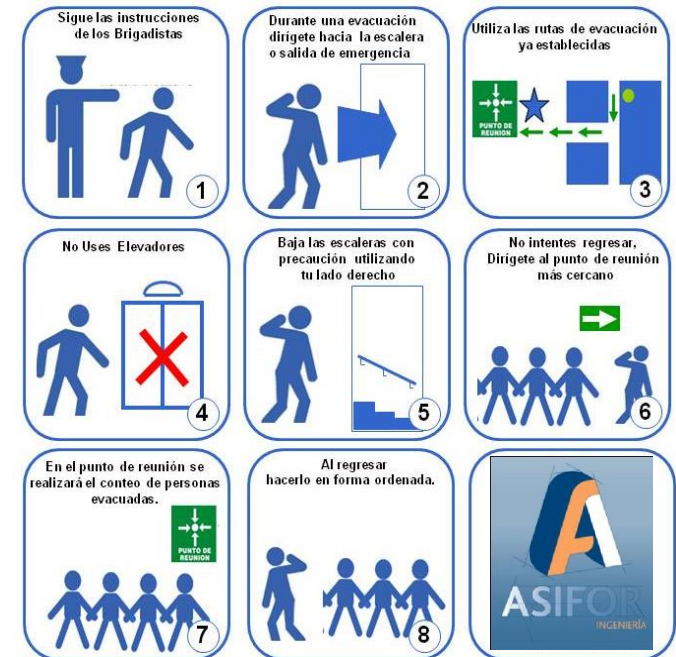
Estos deben estar siempre accesibles para su rápida utilización en caso de emergencia.

Fíjate en la señalización, comprueba las salidas disponibles, vías a utilizar y la localización del extintor más próximo a tu puesto de trabajo.

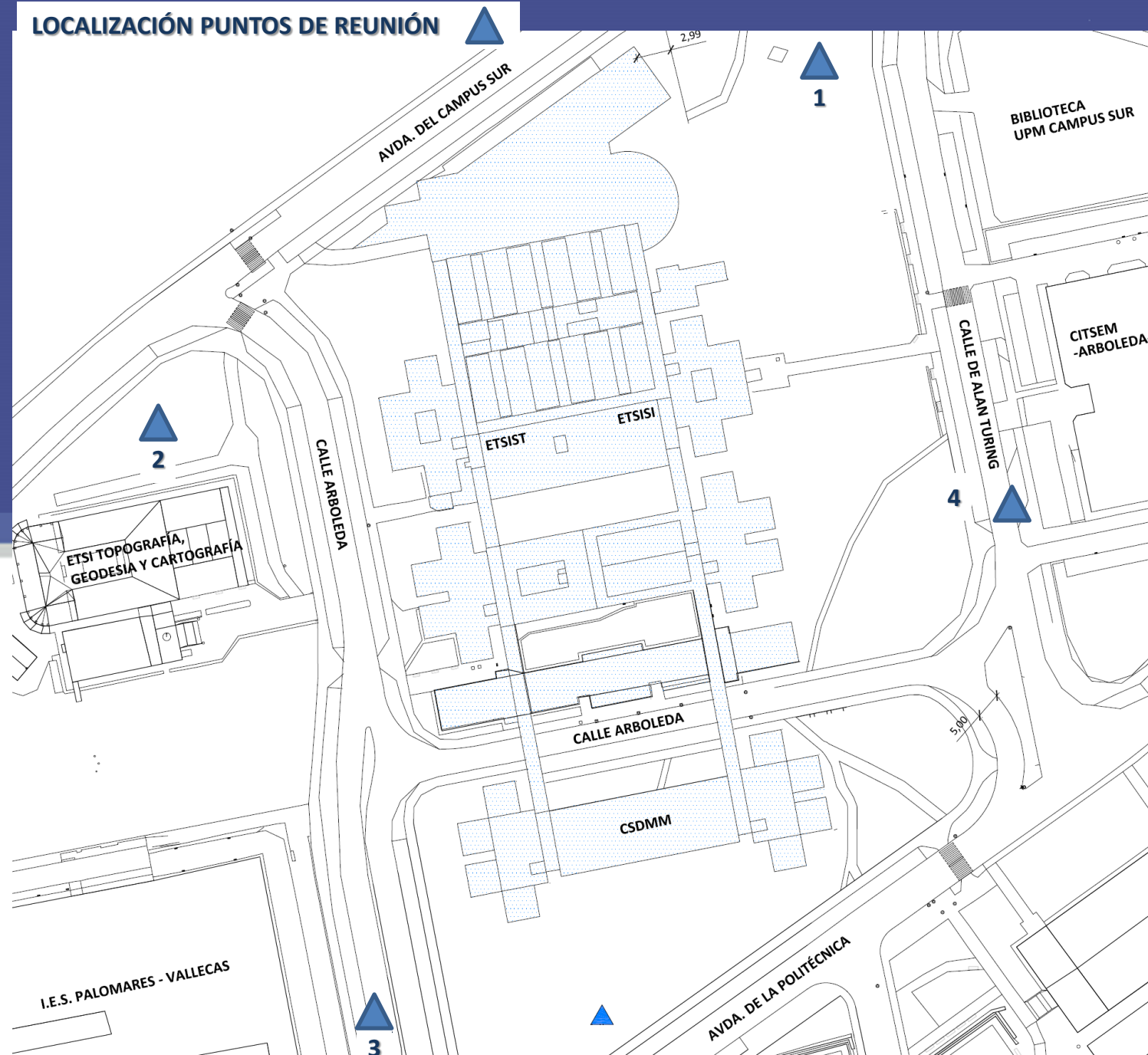


5. Dirígete inmediatamente al Punto de Reunión e informa a los Equipos de Emergencia de la ausencia de algún compañero si no le localizas en el exterior.

6. No abandones el Punto de Reunión hasta que se comunique la orden de retorno.



LOCALIZACIÓN PUNTOS DE REUNIÓN



PUNTO DE REUNIÓN 1



PUNTO DE REUNIÓN 2



PUNTO DE REUNIÓN 3



PUNTO DE REUNIÓN 4

